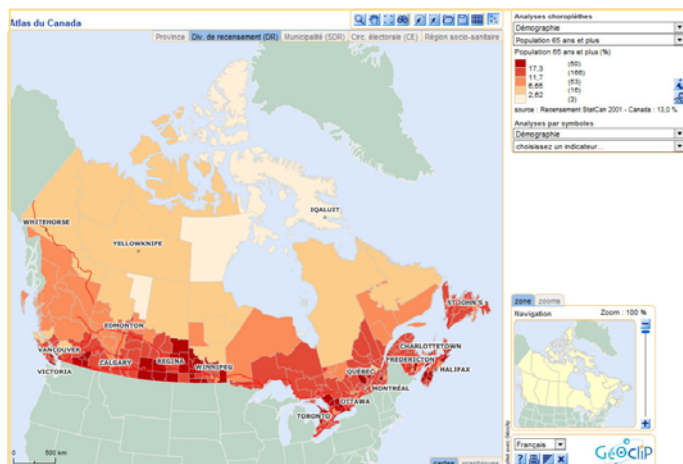


L'équipe de Géo-Stat compte des spécialistes dans les domaines de la géomatique, de l'analyse des données et de la diffusion sur Internet. Nous avons comme objectif d'aider les organisations à bien gérer leurs données statistiques et à créer des systèmes d'information intelligents et interactifs.

Le solide partenariat que nous avons établi avec Géoclip nous permet d'offrir à nos clients des systèmes d'information géographique performants et faciles à utiliser. Nous proposons une gamme de services variés pour vous accompagner dans vos projets géomatiques.

### Installation de sites web, de bases de données et de Géoclip

L'équipe Géo-Stat peut vous aider à installer et configurer Géoclip sur un serveur Web. Notre prestation inclut l'installation des serveurs Web et des bases de données (MySQL, PostgreSQL, MSSQL, Oracle), la configuration de PHP, l'installation et la configuration de l'application Géoclip, etc.



### Support à la préparation des couches cartographiques

Nous pouvons construire les couches cartographiques qui serviront de base à votre application. Typiquement, ces couches sont composées de polygones ou de points (par exemple, des municipalités, des régions de santé, des écoles, des hôpitaux, etc.) qui sont associés aux informations statistiques. Ces couches géographiques de base sont complétées par plusieurs couches d'habillages (villes, réseau routier, rivières, etc.).

### Support à la préparation des données

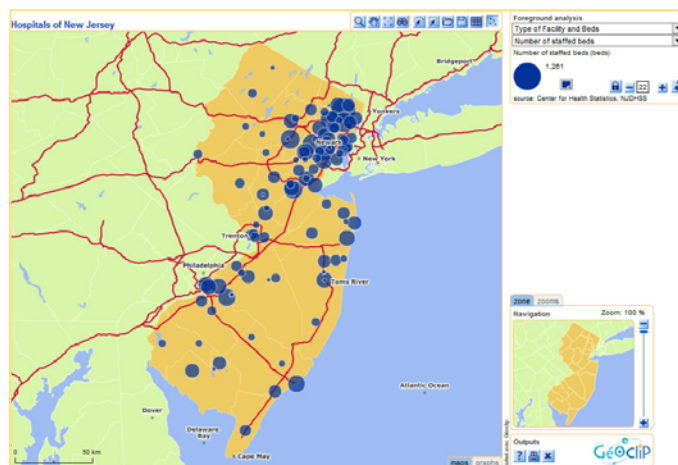
Nous pouvons organiser et optimiser vos données statistiques afin de les adapter au format Géoclip. Ceci inclut la vérification de l'uniformité entre les nomenclatures spatiales et les données statistiques des tables et le calcul des indicateurs pour des niveaux géographiques supérieurs. Nous créons également les tables avec l'ensemble des méta-données sur les indicateurs (nom de l'indicateur, définition, source, etc.).

### Création de rapports et graphiques

Les fonctions de Géoclip permettent de créer des graphiques et des rapports pour présenter les caractéristiques de chacun des territoires de la carte. Il est possible d'intégrer différents types de graphiques et de tableaux dans ces rapports. Nous pouvons vous aider à construire des rapports interactifs pour votre application.

### Service conseil sur les données

Nous connaissons bien l'éventail de données statistiques disponibles au Québec (y compris les données de Statistique Canada). Nous pouvons donc vous aider à choisir des ensembles de données qui peuvent enrichir celles que vous avez déjà organisées.



### Formation à la gestion de Géoclip

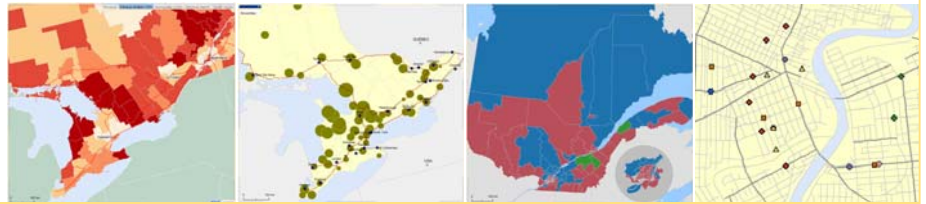
Nous organisons des formations afin de rendre les administrateurs de Géoclip entièrement autonomes. Ces formations couvrent la mise à jour des cartes et de la base de données des indicateurs, l'importation de nouvelles données, le réglage des paramètres de la cartographie, la création de rapports, etc.

# Géoclip La cartographie intuitive et intelligente

Le principe général de Géoclip est de permettre à l'utilisateur de choisir l'information statistique qu'il veut cartographier, puis de paramétrer la carte grâce aux fonctions du logiciel. Les cartes sont réactives au survol ou au clic, l'utilisateur construit lui-même le cadrage géographique qu'il désire et sélectionne des territoires d'intérêt. Impressions de cartes ou de rapports, sorties PDF et exports Excel lui permettent de continuer de tirer parti de l'information, en dehors du navigateur.

L'application utilise le format Flash, qui permet une qualité d'affichage et d'impression optimale quelles que soient la résolution et la taille de l'écran. De plus, l'utilisateur peut « jouer » avec la carte de façon souple et rapide. En effet, il n'est pas nécessaire de solliciter le serveur, car c'est le module flash sur le poste de l'utilisateur qui travaille lors des interactions entre l'utilisateur et la carte.

Géoclip comporte une vaste palette d'analyses thématiques, dont les principales sont les suivantes : analyse par plages de couleurs (ou choroplèthe, pour variables continues), analyse à symboles proportionnels pour la représentation de quantités absolues, analyse en valeurs individuelles pour la représentation de variables qualitatives (typologies) et analyse en symboles ponctuels qui permet de localiser des points et de les représenter avec une information qualitative.

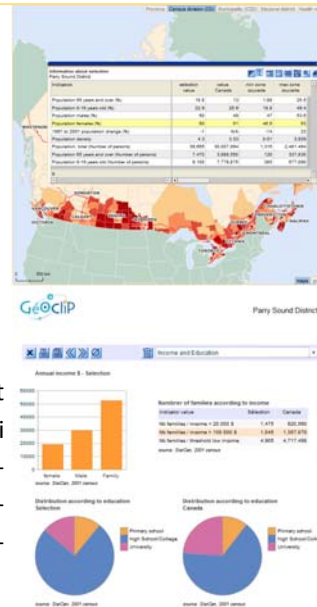


## Tableaux, graphiques et rapports

Géoclip ne se limite pas à présenter des cartes. L'application permet également de représenter les informations sous forme de tableaux, de graphiques ou de rapports.

En cliquant sur un territoire particulier, l'application génère un tableau qui présente les données pour ce territoire, ainsi que les valeurs moyennes, minimales et maximales de la zone de référence. Cette zone de référence peut être une région, une province, un pays, etc..

En plus du tableau sur un territoire, l'application peut générer un rapport sur cette même zone. Ce rapport prend la forme de plusieurs pages qui contiennent des graphiques (histogramme, courbe, tarte, etc.) et des tableaux. Le rapport donne donc une image chiffrée des principaux indicateurs du territoire sélectionné. Il est possible de créer un rapport personnalisé pour chacun des territoires, ou pour un regroupement de territoires.

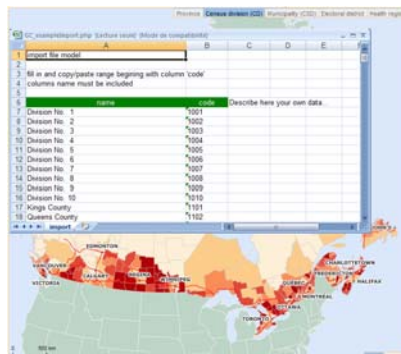


En plus des cartes, Géoclip présente des graphiques, des tableaux et des rapports.

## Importer ses propres données

L'utilisateur peut également importer ses propres données dans l'application à partir d'un simple copier-coller. Il peut alors créer ses propres indicateurs qui seront accessibles dans la liste des indicateurs, au même titre que ceux qui ont été programmés par le concepteur de l'application.

Grâce aux fonctions de sauvegarde, l'utilisateur peut alors enregistrer son projet et le partager avec d'autres usagers.



## Échanger avec d'autres serveurs

Le protocole WMS élargit le champ des données accessibles par l'application. Ainsi, un serveur Géoclip peut charger une image ou une couche cartographique distribuée par un autre serveur, où qu'il soit dans le monde.

Dans l'autre sens, une application Géoclip devient elle-même serveur WMS et propose des cartes thématiques dynamiques à d'autres applications, dans l'esprit de l'ICDG. Ces fonctionnalités ont été développées avec l'appui de GéoConnexions.

